

# 地域に望ましいエネルギー事業

立地地域へのインパクトが少なく、地域社会の発展に資する条件

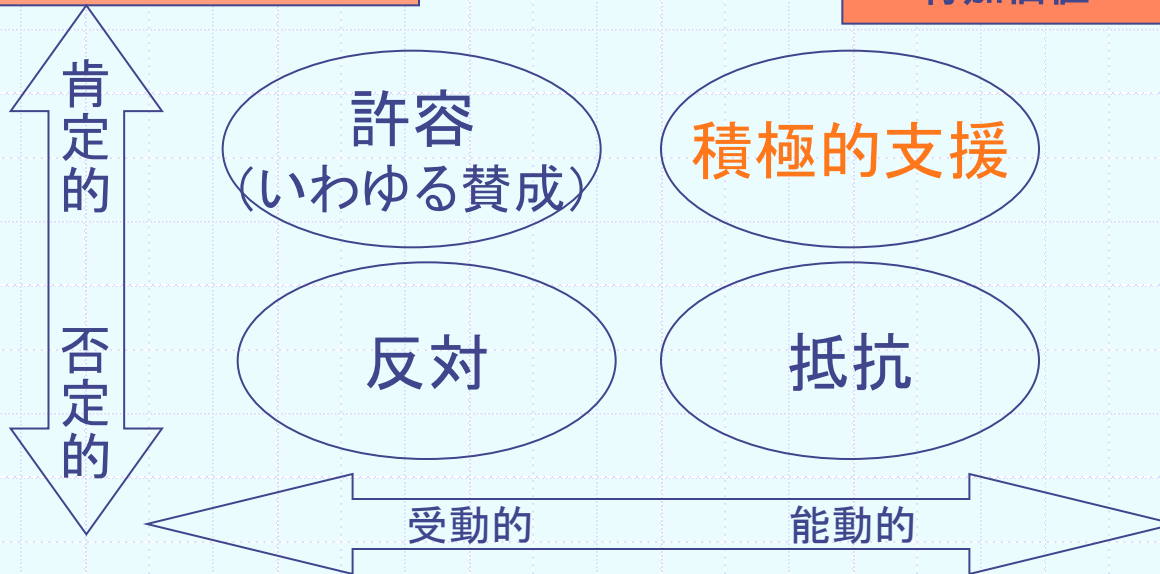
- ◆ 何が問題となり、誰が潜在的／顕在的利害関係者（当事者＝ステークホルダ）になるのか
- ◆ どうすれば問題が解決するのか
  - 風力プロジェクトによる影響そのものを減らす方法
  - 技術的に排除しきれない問題への住民の反応に影響する要因

## 手続きの透明性

- 規制的手法
- 公正かつ透明性のあるプロセス
- ステークホルダとの関係性構築
- 歴史的・文化的文脈の尊重

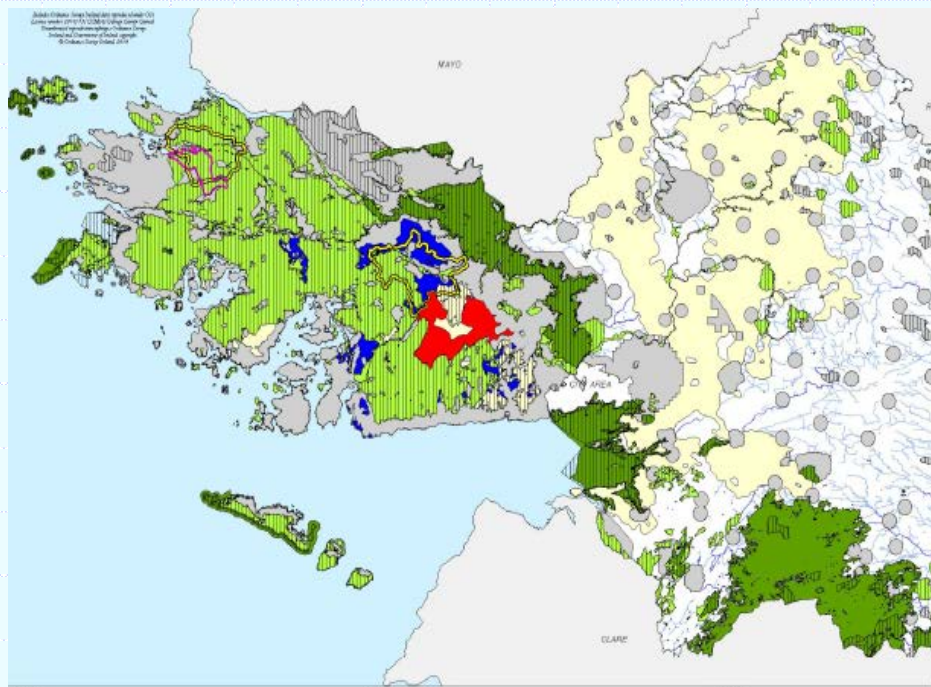
## 利害バランスの公正性

- 所有モデル
- 地域の福利
- ウィン-ウィン関係の構築
- 付加価値



# 手続きの透明性を実現する社会的ルール

- ◆ 合意形成手法としての再生可能エネルギー優先地域
  - 事業開発前での誘導策（国土計画における土地利用項目）
  - 策定プロセスの透明性
  - 利益分配などを踏まえた地域の判断
  - （発展型として）地域独自の情報の反映（既存の制度に反映されていない重要な場所）



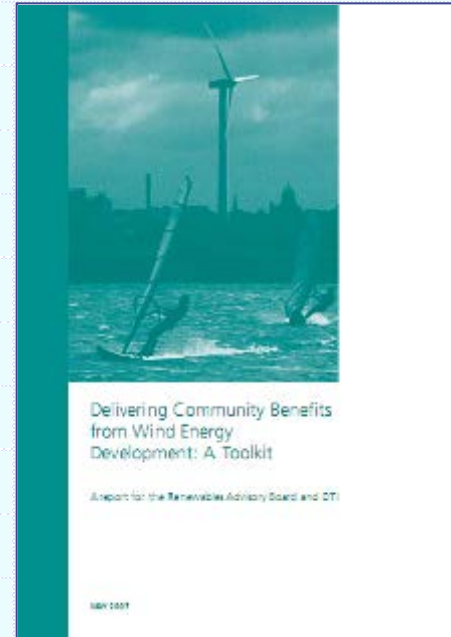
再生可能エネルギー優先地域マップ（アイルランド）



人と自然のふれあい調査（日本自然保護協会）

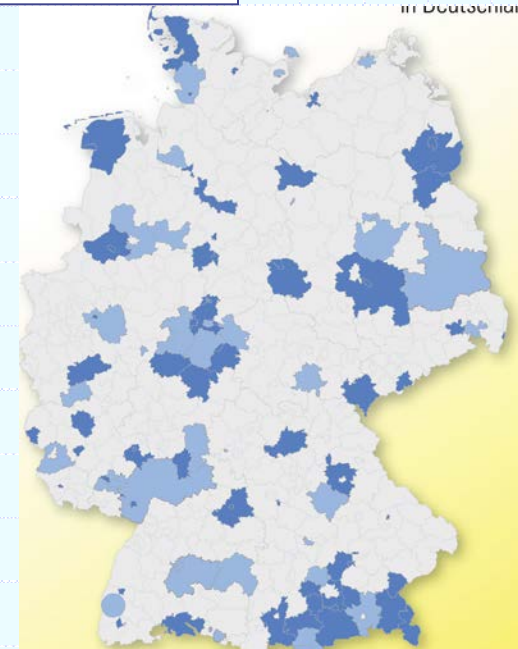
## ◆ チェックリスト（英国他：投資評価との連動）

- ◆ 風力事業者に対して・・・
  - 地域コミュニティの利益と規準に関する独自の方針を定めましたか？
- ◆ 住民グループに対して・・・
  - 風力事業者は地域コミュニティに生じるベネフィットのレベルと諸条件について具体的に明示しましたか？



## ◆ 再生可能エネルギー100%地域プロジェクト（ドイツ）

- 指針と情報交換によるネットワーク
- 地域のイニシアティブの向上
- 多様な動機付け
  - 燃料費の節約
  - エネルギーの海外依存⇔地域の自立
  - 地域の未来展望
  - （地球環境問題対策への貢献）



# 地域と共存する風力発電のための行政の役割

- ◆ 県レベル・市町村レベルでの優先地域の設定
- ◆ 事業ガイドラインの策定・認証方法・優遇策
  - (環境影響評価)
  - 優先地域の尊重
  - 工事の地元発注
  - 事業会社の資本構成
  - 事業所の住所
  - 資金調達 (地元の金融機関・市民出資・ミニ公募債・・・)
  - コミュニティファンド
  - . . .